

Số: KH1T-14/12h00/DBQG-DBKH

Hà Nội, ngày 11 tháng 5 năm 2026

**BẢN TIN DỰ BÁO KHÍ HẬU THỜI HẠN THÁNG
TRÊN PHẠM VI TOÀN QUỐC
(Từ ngày 11/5-10/6/2026)**

1. Phân tích, đánh giá thời tiết, khí hậu nổi bật từ ngày 11/4-10/5/2026

+ **Không khí lạnh (KKL)**: Từ ngày 11/4-10/5/2026, đã xảy ra 04 đợt KKL vào ngày 23/4, đêm 28/4, ngày 3/5 và ngày 8/5. Các đợt KKL chủ yếu gây mưa rào và dông rải rác tại khu vực Bắc Bộ.

+ **Dông, lốc, sét**: Trên phạm vi toàn quốc đã xảy ra một số trận dông, lốc và mưa đá (*Phụ lục- Bảng 1*).

+ **Mưa diện rộng**: Từ ngày 11/04-10/5/2026, tại khu vực Bắc Bộ đã xuất hiện 05 đợt mưa: Từ ngày 17-20/4 (nhiều nơi có mưa vừa, mưa to, tập trung tại khu vực các tỉnh Đông Bắc Bắc Bộ từ ngày 17-18/4 và Tây Bắc Bắc Bộ từ ngày 19-20/4), từ ngày 23-24/4, từ ngày 26-29/4, từ ngày 02-04/5 và ngày 08-09/5.

Khu vực từ Thanh Hóa đến Huế có 04 đợt mưa vào ngày 23-24/4, ngày 26-29/4, ngày 03-04/5 và từ ngày 08-09/5, có mưa vừa, có nơi có mưa to. Các tỉnh Đà Nẵng đến Gia Lai có một đợt mưa từ ngày 27-29/4.

Khu vực Cao nguyên Trung Bộ có 02 đợt mưa từ ngày 15-16/4 và từ ngày 28-29/4. Khu vực Nam Bộ phổ biến ít mưa trong những ngày tháng 4, sang đầu tháng 5/2026 khu vực gia tăng mưa, cục bộ có mưa vừa đến mưa to.

Trong tháng vừa qua, một số nơi đã quan trắc được giá trị TLM ngày vượt GTLS cùng thời kỳ tháng 4 và tháng 5 (*Phụ lục-Bảng 2, Bảng 3*).

+ **Nắng nóng (NN)**: Từ ngày 11/4-10/5/2026, tại khu vực Tây Bắc Bộ xảy ra 03 đợt NN diện rộng từ ngày 11-13/4, 15-16/4 và từ ngày 21-22/4. Khu vực Trung Bộ xảy ra NN diện rộng từ ngày 11-16/4 và từ ngày 21-22/4 (tập trung tại các tỉnh từ Nghệ An đến Quảng Ngãi).

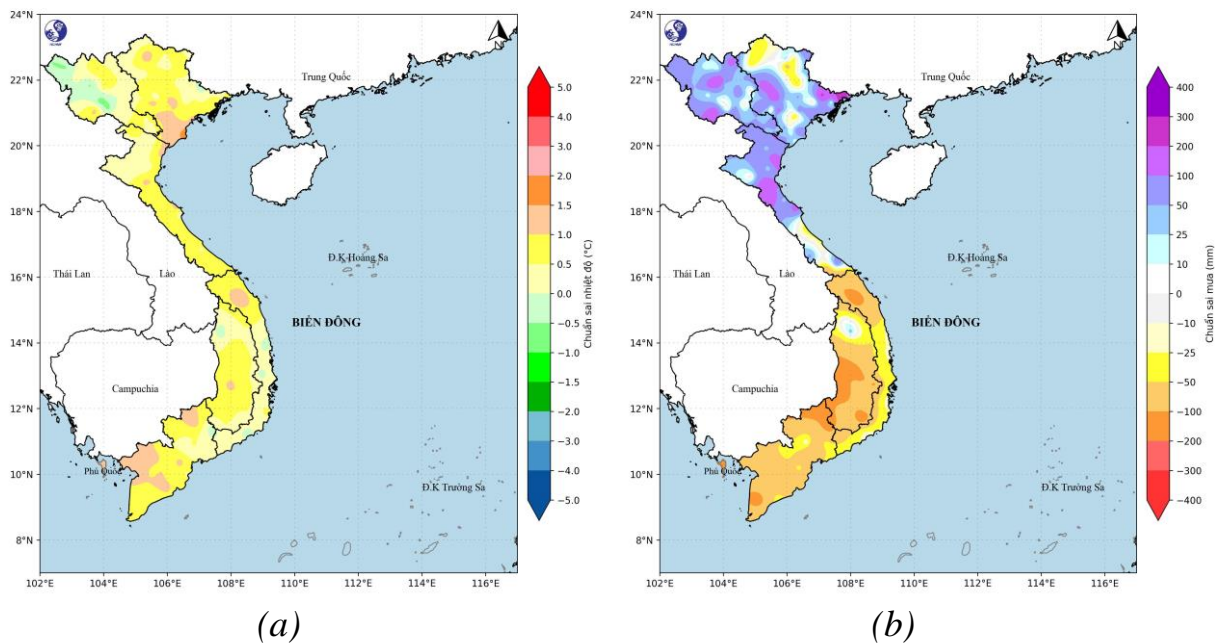
Tại Cao nguyên Trung Bộ xảy ra các đợt NN từ ngày 11-14/4, với nhiệt độ cao nhất ngày từ 35,0-38,0⁰C, có nơi cao hơn. Những ngày đầu tháng 5/2026, NN chủ yếu xuất hiện cục bộ tại khu vực.

Tại miền Đông Nam Bộ NN xuất hiện liên tục, sau mở rộng ra toàn Nam

Bộ vào các thời kỳ: Từ ngày 11-12/4, 16-19/4, 24/4-3/5 và từ ngày 7-10/5. Thời kỳ từ 11/4-10/5/2026, tại một số trạm khí tượng đã ghi nhận được nhiệt độ cao nhất tuyệt đối ngày vượt GTLS cùng kỳ (*Phụ lục-Bảng 4, Bảng 5*).

+ **Nhiệt độ trung bình (NĐTB):** Từ ngày 11/4-10/5/2026, nhiệt độ trung bình (NĐTB) trên hầu khắp cả nước phổ biến cao hơn từ 0,5-1,5⁰C so với trung bình nhiều năm (TBNN) cùng thời kỳ.

+ **Lượng mưa:** Từ ngày 11/4-10/5/2026, TLM tại khu vực Bắc Bộ và Thanh Hóa đến Huế phổ biến từ 100-250mm, cao hơn so với TBNN từ 30-70mm, có nơi cao hơn; riêng Cao Bằng-Thái Nguyên một số nơi có TLM thấp hơn TBNN từ 20-50mm. Khu vực Duyên hải Nam Trung Bộ và Cao nguyên Trung Bộ TLM phổ biến từ 35-70mm, thấp hơn TBNN từ 20-50mm. Khu vực Nam Bộ TLM phổ biến từ 40-80mm, có nơi cao hơn; thấp hơn TBNN từ 40-70mm.



Hình 1: (a) Chuẩn sai nhiệt độ trung bình (⁰C) và (b) Chuẩn sai lượng mưa (mm) từ ngày 11/4-10/5/2026

2. Dự báo xu thế khí hậu tháng từ ngày 11/5-10/6/2026

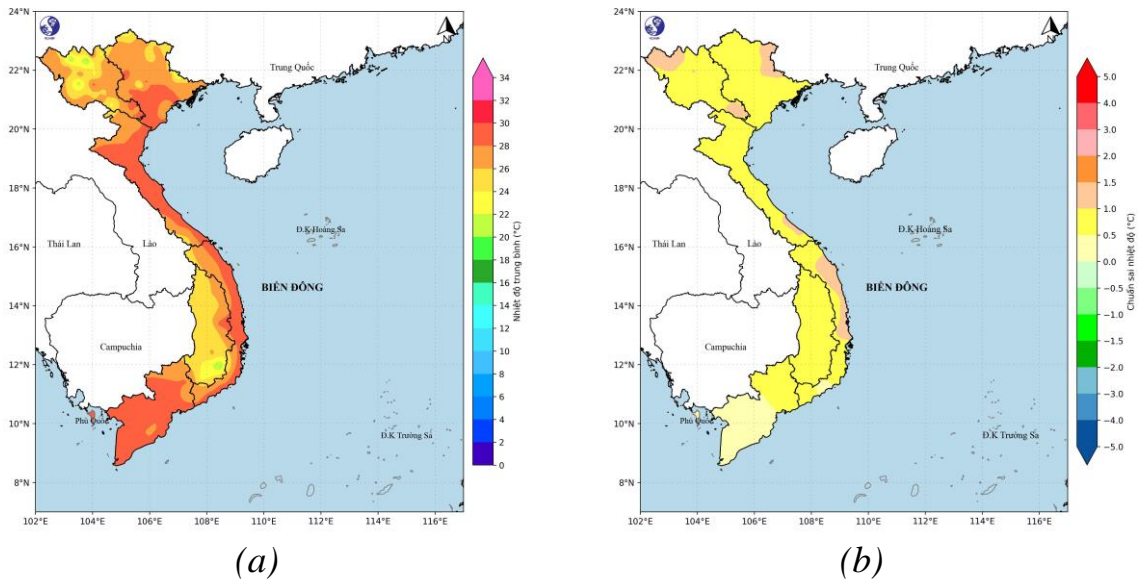
2.1. Dự báo xu thế NĐTB

Trong thời kỳ dự báo, NĐTB trên toàn quốc phổ biến cao hơn so với TBNN từ 0,5-1,0⁰C, có nơi cao hơn (*Hình 2b*).

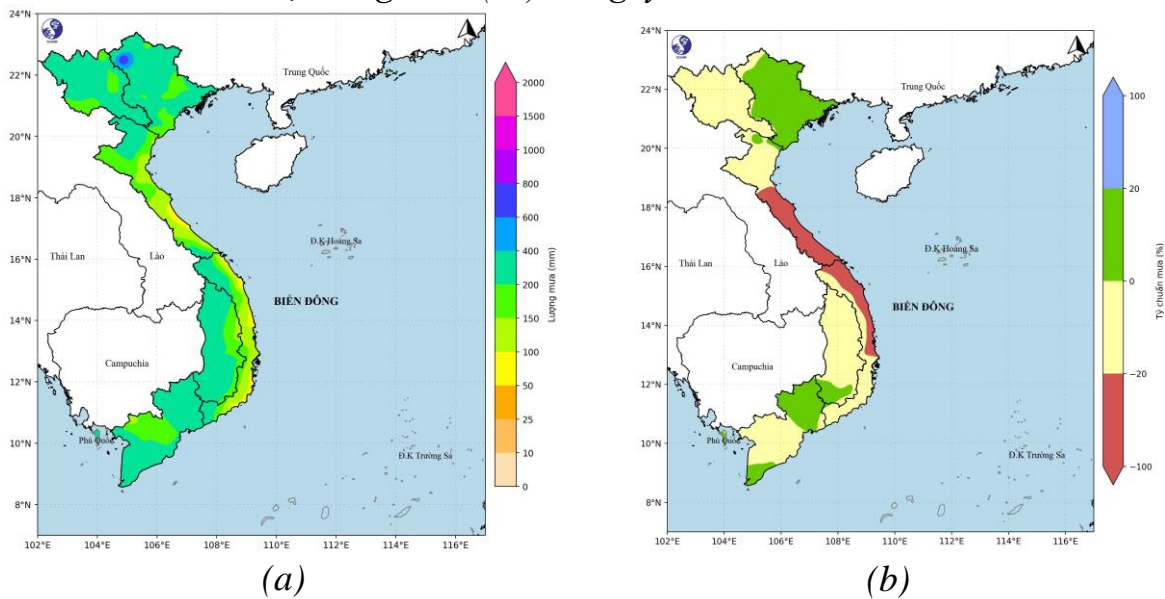
2.2. Dự báo xu thế lượng mưa

Trong thời kỳ dự báo, TLM tại khu vực Hà Tĩnh đến Huế và Duyên hải Nam Trung Bộ phổ biến ở mức thấp hơn so với TBNN từ 15-30%; các khu vực

còn lại phổ biến ở mức xấp xỉ so với TBNN cùng thời kỳ (Hình 3b).



Hình 2: (a) Nhiệt độ ($^{\circ}\text{C}$) TBNN từ ngày 11/5-10/6; (b) Dự báo chuẩn sai nhiệt độ trung bình ($^{\circ}\text{C}$) từ ngày 11/5-10/6/2026



Hình 3: (a) Tổng lượng mưa (mm) TBNN từ ngày 11/5-10/6; (b) Dự báo tỷ chuẩn lượng mưa (%) từ ngày 11/5-10/6/2026

2.3. Cảnh báo thời tiết nguy hiểm

+ *Bão/áp thấp nhiệt đới (ATNĐ)*: Trong thời kỳ dự báo, trên khu vực Biển Đông có khả năng xuất hiện bão/ATNĐ ở mức tương đương TBNN (TBNN trên khu vực Biển Đông là 0,7 cơn và đổ bộ vào đất liền Việt Nam là 0,1 cơn).

+ *Nắng nóng*: Trong thời kỳ dự báo, NN có xu hướng gia tăng tại khu vực Bắc Bộ, các tỉnh từ Thanh Hóa đến Huế và Duyên hải Nam Trung Bộ; khu vực Nam Bộ NN có khả năng suy giảm dần từ khoảng tuần cuối tháng

5/2026. Số ngày NN có khả năng xuất hiện nhiều hơn so với TBNN, tập trung ở khu vực Bắc Bộ và các tỉnh từ Thanh Hóa-Huế.

+ *Mưa diện rộng*: Trong thời kỳ dự báo, trên phạm vi toàn quốc có khả năng xảy ra một số đợt mưa rào và dông diện rộng; đặc biệt, có khả năng xảy ra mưa lớn diện rộng tại khu vực Cao nguyên Trung Bộ và Nam Bộ từ khoảng cuối tháng 5/2026, khu vực Bắc Bộ từ khoảng tháng 6/2026.

+ Hiện tượng thời tiết nguy hiểm như dông, lốc, sét, mưa đá và gió giật mạnh có khả năng xuất hiện trên phạm vi cả nước, tập trung nhiều hơn ở khu vực Bắc Bộ, Cao nguyên Trung Bộ và Nam Bộ.

2.4. Khả năng tác động đến môi trường, điều kiện sống, cơ sở hạ tầng, các hoạt động kinh tế-xã hội

Trên đất liền, KKL phía Bắc hoạt động yếu nén rãnh áp thấp hoặc gió mùa Tây Nam ở phía Nam có thể gây ra các đợt mưa rào và dông, nguy cơ xảy ra các hiện tượng thời tiết nguy hiểm như lốc, sét, mưa đá và gió giật mạnh. Ngoài ra, cần đề phòng gió mạnh do ảnh hưởng của gió mùa trên các khu vực thuộc Biển Đông gây nguy hiểm cho hoạt động của tàu thuyền. Tại các khu vực Bắc Bộ, các tỉnh từ Thanh Hóa đến Huế, hiện tượng nắng nóng và nắng nóng gay gắt gây ảnh hưởng đáng kể đến đời sống và sản xuất của người dân.

Trong bối cảnh biến đổi khí hậu, thời tiết, khí hậu ngày càng diễn biến phức tạp với nhiều hình thái nguy hiểm, cực đoan. Do đó, đề nghị các cấp chính quyền và người dân thường xuyên cập nhật và tích hợp thông tin dự báo, cảnh báo khí tượng thủy văn trong các bản tin ngắn hạn 1-3 ngày, để kịp thời điều chỉnh các kế hoạch sản xuất, phương án ứng phó phù hợp đảm bảo an toàn cho các hoạt động sản xuất và dân sinh.

3. Dự báo nhiệt độ trung bình, tổng lượng mưa từ ngày 11/5-10/6/2026

Địa điểm dự báo (Các trạm khí tượng đặc trưng-Tỉnh/Tp-Đài KTTV Khu vực)	Thời kỳ 11-20/5		Thời kỳ 21-31/5		Thời kỳ 01-10/6		Cả thời kỳ	
	Ttb (°C)	TLM (mm)	Ttb (°C)	TLM (mm)	Ttb (°C)	TLM (mm)	Ttb (°C)	TLM (mm)
Sơn La-Sơn La (Đài KTTV Bắc Bộ)	25,5-26,5	30-60	25,5-26,5	60-90	26,0-27,0	70-110	25,5-26,5	150-250
Lào Cai-Lào Cai (Đài KTTV Bắc Bộ)	28,0-29,0	30-60	28,5-29,5	60-90	29,5-30,5	60-90	29,0-30,0	160-260
Lạng Sơn-Lạng Sơn (Đài KTTV Bắc Bộ)	26,5-27,5	30-60	26,5-27,5	50-80	27,5-28,5	60-90	27,0-28,0	130-230

Địa điểm dự báo (Các trạm khí tượng đặc trưng-Tỉnh/Tp-Đài KTTV Khu vực)	Thời kỳ 11-20/5		Thời kỳ 21-31/5		Thời kỳ 01-10/6		Cả thời kỳ	
	Ttb (°C)	TLM (mm)	Ttb (°C)	TLM (mm)	Ttb (°C)	TLM (mm)	Ttb (°C)	TLM (mm)
Việt Trì-Phú Thọ (Đài KTTV Bắc Bộ)	28,0-29,0	40-70	28,5-29,5	60-90	29,0-30,0	50-80	28,5-29,5	150-250
Hải Phòng-Tp. Hải Phòng (Đài KTTV Bắc Bộ)	27,0-28,0	40-70	28,0-29,0	70-110	28,5-29,5	70-110	28,0-29,0	180-280
Hà Đông-Tp. Hà Nội (Đài KTTV Bắc Bộ)	28,0-29,0	50-80	28,5-29,5	60-90	30,0-30,0	60-90	28,5-29,5	160-260
Vinh-Nghệ An (Đài KTTV Trung Bộ)	29,0-30,0	30-60	29,5-30,5	40-70	30,0-31,0	20-40	29,5-30,5	80-170
Huế-Tp. Huế (Đài KTTV Trung Bộ)	28,5-29,5	30-60	29,0-30,0	30-60	29,0-30,0	30-60	29,0-30,0	90-180
Kon Tum-Quảng Ngãi (Đài KTTV Trung Bộ)	26,5-27,5	50-80	26,0-27,0	60-90	25,5-26,5	70-110	26,0-27,0	200-300
Quy Nhơn-Gia Lai (Đài KTTV Trung Bộ)	30,0-31,0	20-40	30,0-31,0	20-40	30,5-31,5	15-30	30,0-31,0	60-120
Nha Trang- Khánh Hòa (Đài KTTV Trung Bộ)	29,5-30,5	20-40	29,5-30,5	20-40	29,0-30,0	15-30	29,5-30,5	50-100
Buôn Ma Thuột-Đắk Lắk (Đài KTTV Trung Bộ)	26,5-27,5	50-80	26,0-27,0	70-110	25,5-26,5	60-90	26,0-27,0	190-290
Nhà Bè-Tp. Hồ Chí Minh (Đài KTTV Nam Bộ)	30,5-31,5	50-80	29,0-30,0	60-90	29,0-30,0	60-90	29,5-30,5	170-270
Cần Thơ-Tp. Cần Thơ (Đài KTTV Nam Bộ)	28,5-29,5	50-80	28,0-29,0	50-80	28,0-29,0	70-110	28,0-29,0	170-270

Ghi chú:

- Ttb: Giá trị nhiệt độ trung bình (đơn vị: độ C);

- R: Giá trị tổng lượng mưa (đơn vị: milimét);

- Chuẩn sai: Giá trị chênh lệch của nhiệt độ/lượng mưa so với TBNN (đơn vị: độ C/milimét);

- Tỷ chuẩn: Giá trị chênh lệch tương đối của lượng mưa so với TBNN (đơn vị: %),

- Các khu vực dự báo được điều chỉnh theo địa danh hành chính mới (Bảng 6- Phụ lục)

Thời gian ban hành bản tin tiếp theo: 12h00 ngày 21/5/2026

Tin phát lúc: 12h00 ngày 11/5/2026./.

Sốát tin: Nguyễn Thanh Hoa

PHÓ TRƯỞNG PHÒNG



Nguyễn Đức Hòa

Phụ lục

Bảng 1: Các hiện tượng thời tiết nguy hiểm ở quy mô nhỏ từ ngày 11/4-10/5/2026

Hiện tượng	Khu vực	Thời gian
Mưa kèm dông lốc, lốc xoáy, mưa đá	Điện Biên, Cao Bằng, Thái Nguyên, Phú Thọ, Thanh Hóa và Nghệ An	27-29/04/2026
Dông, lốc, mưa đá	Điện Biên, Lai Châu, Lào Cai, Tuyên Quang, Phú Thọ, Thái Nguyên, Hà Nội	29/4-03/05/2026
Mưa kèm dông lốc, lốc xoáy, mưa đá	Tuyên Quang, Cao Bằng, Lai Châu, Lào Cai, Thái Nguyên, Điện Biên, Phú Thọ, Hà Nội, Nghệ An, Hà Tĩnh, Quảng Trị, Đồng Nai	02-04/5/2026
Dông, lốc	Điện Biên	06/05/2026

Bảng 2: Lượng mưa ngày trong tháng 4/2026 vượt GTLS

STT	Trạm khí tượng (tỉnh/TP)	Lượng mưa cao nhất ngày trong tháng 4	Ngày xuất hiện GTLS	Lượng mưa ngày vượt GTLS	Ngày xuất hiện
1	Tỉnh Gia (Thanh Hóa)	81,9	20/4/1991	129,9	18/4/2026
2	Bãi Cháy (Quảng Ninh)	106,7	30/4/1983	111,7	23/4/2026
3	Quảng Hà (Quảng Ninh)	178,7	09/4/1990	266	27/4/2026

Bảng 3: Lượng mưa ngày trong tháng 5/2026 vượt GTLS

STT	Trạm khí tượng (tỉnh/TP)	Lượng mưa cao nhất ngày trong tháng 5	Ngày xuất hiện GTLS	Lượng mưa ngày vượt GTLS	Ngày xuất hiện
1	Sông Mã (Sơn La)	82,0	31/5/2000	96,4	10/5/2026
2	Hương Sơn (Hà Tĩnh)	121,3	14/5/2011	158,4	08/5/2026

Bảng 4: Nhiệt độ cao nhất tuyệt đối ngày trong tháng 4/2026 vượt GTLS

STT	Trạm khí tượng (tỉnh/TP)	Nhiệt độ cao nhất ngày trong tháng 4	Ngày xuất hiện GTLS	Nhiệt độ vượt GTLS	Ngày xuất hiện
------------	---------------------------------	---	----------------------------	---------------------------	-----------------------

1	Hòn Dấu (Tp. Hải Phòng)	33,4	20/4/2013	34,2	12/4/2026
2	Mù Cang Chải (Lào Cai)	34,2	24/4/2007	34,6	16/4/2026

Bảng 5: Nhiệt độ cao nhất tuyệt đối ngày trong tháng 5/2026 vượt GTLS

STT	Trạm khí tượng (tỉnh/TP)	Nhiệt độ cao nhất ngày trong tháng 5	Ngày xuất hiện GTLS	Nhiệt độ vượt GTLS	Ngày xuất hiện
1	Cát Tiên (Lâm Đồng)	38,0	15/5/2016, 03/5/2024	38,1	01/5/2026

Bảng 6: Các khu vực dự báo theo địa danh hành chính mới

STT	Khu vực	Gồm các tỉnh
1	Khu vực Tây Bắc Bộ	Lai Châu, Điện Biên, Sơn La, Lào Cai, khu vực phía Nam của tỉnh Phú Thọ (tỉnh Hòa Bình cũ),
2	Khu vực Đông Bắc Bộ	Tuyên Quang, Cao Bằng, Thái Nguyên, Lạng Sơn, Quảng Ninh, Tp. Hải Phòng, Bắc Ninh, Hưng Yên, Ninh Bình, Tp. Hà Nội; khu vực phía Bắc của tỉnh Phú Thọ (tỉnh Vĩnh Phúc và Phú Thọ cũ),
3	Khu vực Thanh Hóa-Huế	Thanh Hóa, Nghệ An, Hà Tĩnh, Quảng Trị, Tp. Huế,
4	Khu vực Duyên hải Nam Trung Bộ	Tp. Đà Nẵng, Khánh Hòa và ven biển các tỉnh Quảng Ngãi, Gia Lai, Đắk Lắk, Lâm Đồng,
5	Khu vực Cao nguyên Trung Bộ	Phía Tây các tỉnh Quảng Ngãi, Gia Lai, Đắk Lắk, Lâm Đồng,
6	Khu vực Nam Bộ	Đồng Nai, Tp. Hồ Chí Minh, Tây Ninh, Đồng Tháp, Vĩnh Long, Tp. Cần Thơ, An Giang, Cà Mau,